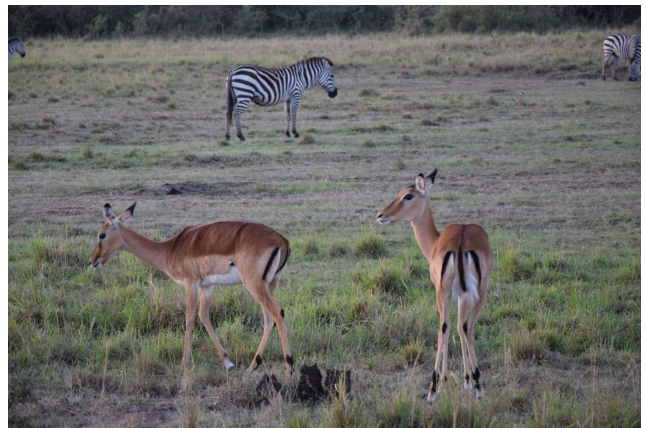


KENYA ESPERIENZIALE: IMMERSIONE TRA SAVANA; CULTURA E BENESSERE

Partenza 18 Luglio 10 giorni, 9 notti

Probabile operativo voli

18/07 MXP 11.40 – AUH 19.40	AUH 20.40 - NBO 00.35 +1
27/07 NBO 13.35 – AUH 19.45	AUH 2.15 - MXP 06.45 +1
18/07 FCO 11.35 – AUH 19.40	AUH 20.40 - NBO 00.35 +1
27/07 NBO 13.35 – AUH 19.45	AUH 2.15 - FCO06.25 +1



Sabato 18 Luglio | Partenza dall'Italia

Inizio ufficiale dell'esperienza con volo dall'Italia.

Arrivo a Nairobi previsto dopo mezzanotte per il transfer diretto a Pumua Village.

Domenica 19 Luglio | Benvenuto in Kenya

Arrivo all'aeroporto Jomo Kenyatta (Nairobi) e accoglienza personalizzata.

Trasferimento al Pumua Village per il pernottamento e il riposo post-volo.

Colazione con calma e presentazione del viaggio.

Partecipazione a una messa Gospel locale (esperienza vibrante e spirituale).

Pranzo e tour culturale al Museo di Karen Blixen (storia coloniale e letteratura).

Rientro per cena.

Opzionale sessione di rilassamento profondo per rilassare il corpo prima di riposare.

Lunedì 20 Luglio | Visita villaggio Masai

Giornata dedicata alla comunità locale: incontro con i Masai residenti nella campagna di Nairobi.

Pranzo tradizionale e pomeriggio esplorativo tra i colori e l'artigianato del mercato locale.

Rientro e cena a Pumua Village

Martedì 21 Luglio | Natura e Tradizione Floreale

Mattina: Visita al David Sheldrick Wildlife Trust per l'incontro ravvicinato con gli elefanti orfani (esperienza di conservazione iconica).

Pomeriggio: Incontro con le giraffe Rothschild al Giraffe Centre.

Special Touch: Visita alle piantagioni di Karen Roses, eccellenza mondiale nella floricoltura keniota.

Cena e pernottamento al Pumua Village.

Mercoledì 22 Luglio | Verso la Grande Savana (Masai Mara)

Partenza verso la Riserva Nazionale del Masai Mara.

Arrivo al Safari Camp in tempo per il pranzo.

Pomeriggio: Visita a un villaggio tradizionale Masai per conoscere i costumi e la cultura guerriera.

Sera: Cena e falò sotto le stelle della savana.

Giovedì 23 Luglio | Full Game Drive: Il Cuore del Safari

Giornata interamente dedicata all'esplorazione della riserva alla ricerca dei "Big Five".

Colazione all'alba e pranzo al sacco nel cuore della savana per massimizzare gli avvistamenti durante la Grande Migrazione.

Rientro al camp per la cena e relax intorno al fuoco.

Venerdì 24 Luglio | Cultura Gastronomica e Wellness

Ultima colazione nella savana e rientro verso Nairobi.

Pranzo rigenerante al Pumua Village.

Pomeriggio: Laboratorio culinario interattivo sui piatti tipici kenioti.

Dopo Cena: Sessione di benessere "Rilassamento Profondo" presso il centro.

Sabato 25 Luglio | Storia e Profumi di Limuru

Mattina: Visita alle suggestive piantagioni di tè di Limuru con pranzo al resort.

Pomeriggio: Visita al Museo Nazionale di Nairobi per approfondire l'eredità storica e naturale del Paese.

Cena e pernottamento al centro.

Domenica 26 Luglio | Lo Splendore del Lago Naivasha

Escursione giornaliera al Lago Naivasha.

Highlight: Safari acquatico in barca per l'avvistamento di ippopotami e aquile pescatrici.

Walking Safari: Passeggiata a piedi tra giraffe e zebre a Crescent Island.

Rientro in serata per il pernottamento.

Lunedì 27 Luglio | Spiritualità e Storia Nazionale

Colazione finale e tempo per gli ultimi saluti. Trasferimento in aeroporto in tempo utile per il volo di rientro.

Quota a persona in camera doppia: 3380 €/persona

La quota include:

- Volo intercontinentale a/r da Malpensa o Fiumicino per Nairobi a/r
- Pernottamento 9 notti (7 presso struttura Pumua Village e 2 nel Safari Camp del Maasai Mara)
- Pasti pensione completa (colazione, pranzo e cena inclusa acqua)
- Trasporti Van 4x4 privato con autista dedicato
- Ingressi parchi Maasai Mara (Peak Season), Naivasha, Sheldrick e Musei
- Visite come da programma
- Attività Workshop di cucina, Sessione benessere, Safari in barca

- Assicurazione medico bagaglio
- Visto di ingresso in Kenya
- Assistenza in loco
- Fondo mance

La quota non include:

- Bevande alcoliche
- Eventuali altre spese extra
- Tutto ciò che non è citato nella sezione "la quota include!"